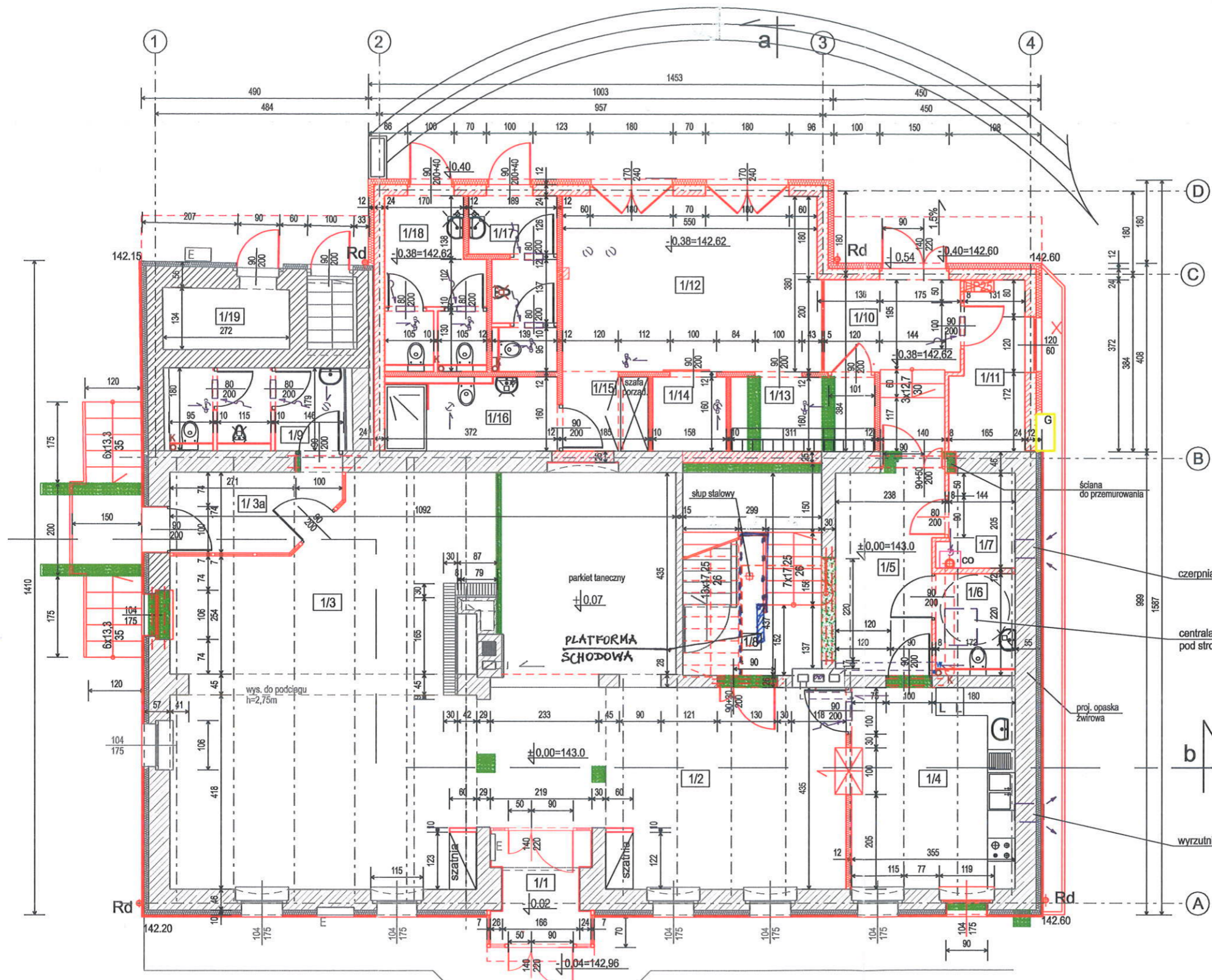


ZESTAWIENIE POWIERZCHNI PARTER

Nr	Rodzaj pomieszczenia	Powierzchnia m ²
1/1	PRZEDSIONEK	4,80
1/2	SALA WIELOFUNKCYJNA -1	76,80
1/3	SALA WIELOFUNKCYJNA -2	23,60
1/3a	PRZEDSIONEK	5,80
1/4	POM. PODGRZEWANIA POSIŁKÓW	15,40
1/5	KORYTARZ	9,50
1/6	WC DAMSKI I DLA OS. NIEPEŁNOSP.	3,80
1/7	POM. GOSPODARCZE	3,10
1/8	KŁATKA SCHODOWA	9,30
1/9	WC MĘSKI	6,40
1/10	HALL	8,30
1/11	POMIESZCZENIE GOSP.	5,40
1/12	SALA POBYTU DZIENNEGO (dla 7 dzieci)	21,00
1/13	SZATNIA	5,10
1/14	MAGAZYN PODRĘCZNY	2,50
1/15	KORYTARZ	3,10
1/16	SANITARIAT DZIECI	5,60
1/17	WC MĘSKI	5,40
1/18	WC DAMSKI	7,10
1/19	POMIESZCZENIE GOSPODARCZE	3,60
RAZEM		225,60 m ²



- OZNACZENIA**
- STAN ISTNIEJĄCY
 - WYBURZENIA
 - PROJEKTOWANA ROZBUDOWA

Uzgodniono pod względem wymagań higienicznych i zdrowotnych bez zastrzeżeń (z zastrzeżeniami).

Data: 30.12.2014
L.p.: 15/12/14

mgr inż. Agnieszka Miniewicz
Rzeczoznawca ds. sanitarnohigienicznych
Nr uprawnienia 88-N/01 w zakresie bez ograniczeń
Adres: ul. Stalowowolska 33/27
53-404 Wrocław tel. 693-527-956

Obiekt: ROZBUDOWA WRAZ Z PRZEBUDOWĄ BUDYNKU UŻYTECZNOŚCI PUBLICZNEJ (ŚWIETLICY GMINNEJ) W MIEJSCOWOŚCI MALIN, GMINA WISZNIA MAŁA				
Adres: 51-180 Malin, ul. Główna 91 Działka nr 89 i część dz. nr 280/4 (droga), obręb Malin				
Inwestor: Gmina Wisznia Mała 55-114 Wisznia Mała, ul. Wrocławska 9				
Jednostka projektowa: PRACE PROJEKTOWE VETTER DANUTA 51-680 Wrocław, ul. Emilii Plator 13/4				
Stadium:	PROJEKT BUDOWLANY			Skala: 1:100
Nazwa rysunku:	RZUT PARTERU			Nr rys. A/4
Projektant:	Branża:	Nr uprawnień:	Data:	Podpis:
mgr inż. arch. Wioletta Trytko	Architektura	65/90/Op	12.2014	<i>W. Trytko</i>
Sprawdzający:				
mgr inż. arch. Anna Kołaczyk	Architektura	121/ 90/ UW		<i>A. Kołaczyk</i>